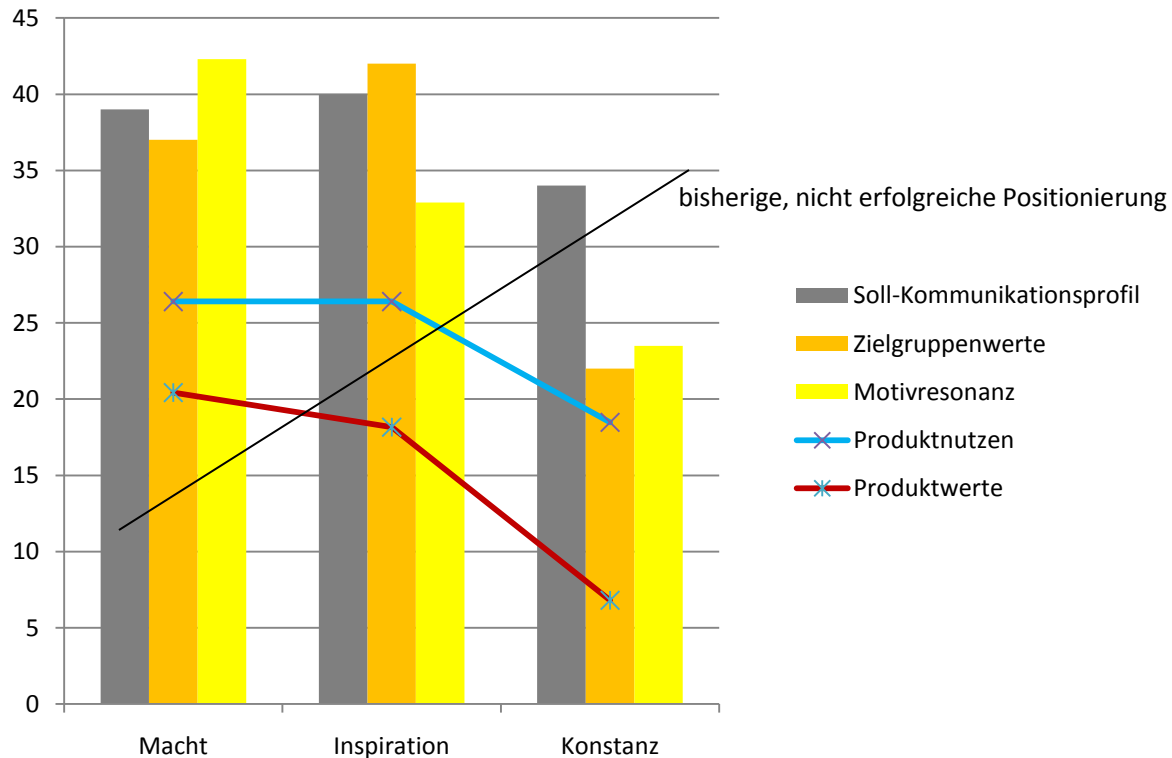


Prüfung der erarbeiteten Inhalte auf Motivebene nach der MIK-Methode,  
 Basis: Züricher Modell der sozialen Motivation von Doris Bischof Köhler



\*Absolute Werte zueinander nicht zu vergleichen, da unterschiedliche Anzahl an Inhalten; die Tendenz ist ausschlaggebend. Annäherungen in weiterer Folge zwecks Optimierung der Inhalte an die Tendenz stellen eine weitere Coachingleistung dar.